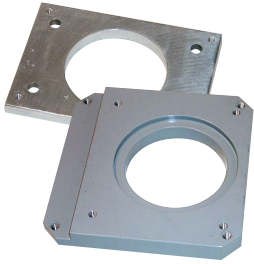


Placas Adaptadoras



Actualice sus instalaciones con las Series de tomacorrientes y clavijas MELTRIC, es económico y fácil con las placas adaptadoras de MELTRIC. Le permiten el montaje de tecnología DECONTACTOR® en cajas de conexiones existentes, previamente usadas para dispositivos de la competencia. Esto le evitará la molestia de instalar cajas de conexiones, tubo conduit, cableado nuevo y sus costos inherentes. Si usted tiene una caja de conexión cuyo adaptador no está en catálogo, contacte a servicio al cliente y MELTRIC diseñará un nuevo adaptador apropiado a sus necesidades.

Instale MELTRIC en cualquier caja de conexiones existente
No necesita modificar el cableado o la tubería.

Placas Adaptador de MELTRIC
Disponibles para cientos de cajas de conexiones para montaje en pared de la competencia, bloqueos mecánicos y seccionadores

Tomacorriente MELTRIC

MELTRIC # de Parte	Dispositivos MELTRIC	Descripción	# de Parte Adaptador para:	
CHARE36	Toma/Clavija DS30/DSN60	Appleton and Crouse-Hinds	AEE36	ARE36
			AEE46	ARE46
	AEE56	ARE56		
	AERH36	ARRH36		
	AERH46	ARRH46		
	AERH56	ARRH56		
	AERC36	ARRC36		
	AERC46	ARRC46		
	AERC56	ARRC56		
	AERA36	ARD36		
	AERA46	ARD46		
	AERA56	ARD56		
	AJA310	ARJ36		
	AJA410	ARJ46		
	AJA510	ARJ56		
	AJA610	ARJG36		
AJ100	ARJG46			
	ARJG56			
	AR60			
	AR610			
	AJ37			
	AJ47			
	AJ57			
	AJ67			

PLACAS ADAPTADORAS

MELTRIC # de Parte	Dispositivos MELTRIC	Descripción	# de Parte Adaptador para:	
CHARE56	Toma/Clavija DS60	<i>Appleton and Crouse-Hinds</i>	Appleton Crouse-Hinds	
	Toma/Clavija DS100C		AJA6	
			AEE36	ARE36
			AEE46	ARE46
			AEE56	ARE56
			AERH36	ARRH36
			AERH46	ARRH46
			AERH56	ARRH56
			AERC36	ARRC36
			AERC46	ARRC46
			AERC56	ARRC56
			AERA36	ARD36
			AERA46	ARD46
			AERA56	ARD56
			AJA310	ARJ36
			AJA410	ARJ46
			AJA510	ARJ56
			AJA610	ARJG36
			AJ100	ARJG46
				ARJG56
		AR60		
		AR610		
		AJ37		
		AJ47		
		AJ57		
			Appleton Crouse-Hinds	
CHARE56	Toma/Clavija DS60	<i>Appleton and Crouse-Hinds</i>		AJ67
	Toma/Clavija DS100C			AJA6
AJA100	Toma/Clavija DS100	<i>Appleton and Crouse-Hinds</i>	Appleton Crouse-Hinds	
			AJA310	AR610
			AJA410	AJ37
			AJA510	AJ47
			AJA610	AJ57
			AJ100	AJ67
				AJC37
				AJC47
				AJC57
				AJC67
			Appleton Crouse-Hinds	
CHARE23	Toma/Clavija DS20/DSN30		AEE13	ARE13
	Toma/Clavija DS(N)24		AEE23	ARE23
			AEE33	ARE33
			AERH13	ARRC13
			AERH23	ARRC23
			AERH33	ARRC33
			AERC13	ARRH13
			AERC23	ARRH23
			AERC33	ARRH33
			AERA13	ARD13
			AERA23	ARD23
			AERA33	ARD33
				AR30

MELTRIC Part #	MELTRIC Devices	Description	Part Numbers Adapted to:	
			Appleton Crouse-Hinds	
CHARE23	Toma/Clavija DS20/DSN30			ARJ13
	Toma/Clavija DS(N)24			ARJ23
				ARJ33
				ARJG13
				ARJG23
				ARJG23
CHARE33	Toma/Clavija DS30/DSN60	<i>Appleton and Crouse-Hinds</i>	AEE13	ARE13
	Toma/Clavija DS(N)37		AEE23	ARE23
			AEE33	ARE33
			AERH13	ARRC13
			AERH23	ARRC23
			AERH33	ARRC33
			AERC13	ARRH13
			AERC23	ARRH23
			AERC33	ARRH33
			AERA13	ARD13
			AERA23	ARD23
			AERA33	ARD33
				AR30
				ARJ13
				ARJ23
				ARJ33
				ARJG13
				ARJG23
			ARJG33	
			HUBBELL	
HHBB201W	Toma/Clavija DS1/DSN3	<i>Montaje Hubbell /20/30 A</i>	BB301W	
			FT202W	
			FT302W	
			HUBBELL	
HBL26401	Toma/Clavija DS30/DSN60	<i>Montaje Hubbell/60/100 A</i>	26401	
		<i>Montaje 60/100 A</i>	BB601W	
			BB602W	
HBL26401	Toma/Clavija DS30/DSN60	<i>Montaje Hubbell/60/100 A</i>	JAA6-BB1002W	
		<i>Montaje 60/100 A</i>	FW60100	
HBL26401A	Adaptador de Ángulo DS3/DSN6	<i>Montaje Hubbell/60/100 A</i>	26401	
			HUBBELL	
AP-CHAJA1-DS200	Tomacorriente DS200	<i>Montaje Hubbell 200 A</i>	4200	
HHB26401	Adaptador DS60	<i>Montaje Hubbell/60/100 A</i>	26401	
AP-RAC04X4-FS	791M3FS	<i>Montaje Metálica 4"x4"</i>		
	792M3FS			
	793M3FS			